

Latitude 14

3000 Series

Quick Start Guide

Hurtig startguide

Pikaopas

Hurtigstart

Snabbstartguide

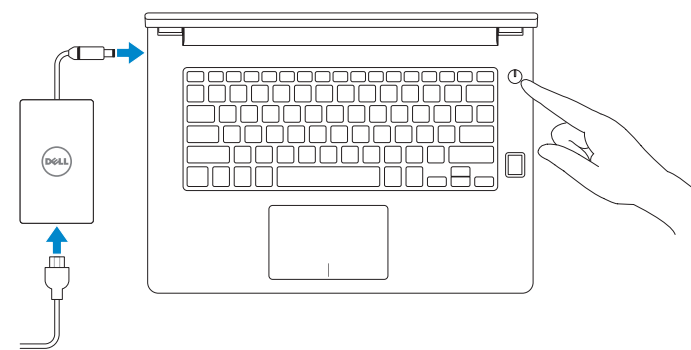
1 Connect the power adapter and press the power button

Tilslut strømadapteren og tryk på tænd/sluk-knappen

Kytke verkkolaite ja paina virtapainiketta

Slik kobler du til strømadapteren og trykker på strømknappen

Anslut strömadaptern och tryck på strömbrytaren



2 Finish operating system setup

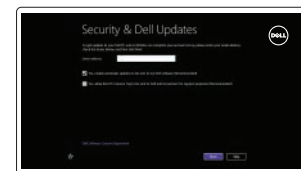
Afslut konfiguration af operativsystem

Suorita käyttöjärjestelmän asennus loppuun

Fullfør oppsett av operativsystemet

Slutför inställningen av operativsystemet

Windows 8.1



Enable security and updates

Aktivér sikkerhed og opdateringer

Ota suojaus ja päivitykset käyttöön

Aktiver sikkerhet og oppdateringer

Aktivera säkerhet och uppdateringar



Connect to your network

Opret forbindelse til netværket

Muodosta verkkoyhteys

Koble deg til nettverket ditt

Anslut till ditt nätverk

NOTE: If you are connecting to a secured wireless network, enter the password for the wireless network access when prompted.

BEMÆRK: Hvis du tilslutter til et sikret trådløst netværk, indtast adgangskoden til det trådløse netværk når du bliver bedt om det.

HUOMAUTUS: Jos muodostat yhteyttä suojattuun langattomaan verkkoon, anna langattoman verkon salasana kun sitä pyydetään.

MERK: Angi passwordet for å få tilgang til det trådløse nettverket når du blir bedt om det for å få kobles til det sikrede trådløse nettverket.

ANMÄRKNING: Ange lösenordet för åtkomst till det trådlösa nätverket när du blir ombedd om du ansluter till ett skyddat trådlöst nätverk.

Sign in to your Microsoft account or create a local account

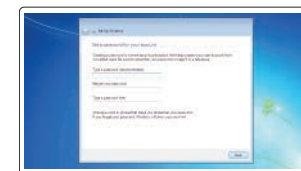
Log på din Microsoft-konto eller opret en lokal konto

Kirjaudu Microsoft-tilillesi tai luo paikallinen tili

Logg inn på Microsoft-kontoen din eller opprett en lokal konto

Logga in till ditt Microsoft-konto eller skapa ett lokalt konto

Windows 7



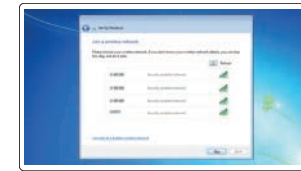
Set up password for Windows

Opret adgangskode til Windows

Määritä Windowsin salasana

Sett opp passord for Windows

Ställ in lösenord för Windows



Connect to your network

Opret forbindelse til netværket

Muodosta verkkoyhteys

Koble deg til nettverket ditt

Anslut till ditt nätverk

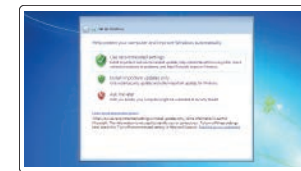
NOTE: If you are connecting to a secured wireless network, enter the password for the wireless network access when prompted.

BEMÆRK: Hvis du tilslutter til et sikret trådløst netværk, indtast adgangskoden til det trådløse netværk når du bliver bedt om det.

HUOMAUTUS: Jos muodostat yhteyttä suojattuun langattomaan verkkoon, anna langattoman verkon salasana kun sitä pyydetään.

MERK: Angi passwordet for å få tilgang til det trådløse nettverket når du blir bedt om det for å få kobles til det sikrede trådløse nettverket.

ANMÄRKNING: Ange lösenordet för åtkomst till det trådlösa nätverket när du blir ombedd om du ansluter till ett skyddat trådlöst nätverk.



Protect your computer

Beskyt din computer

Suojaa tietokoneesi

Beskytt datamaskinen

Skydda din dator

Ubuntu

Follow the instructions on the screen to finish setup.

Følg instruktionerne på skærmen for at afslutte opsætning.

Suorita asennus loppuun noudattamalla näytön ohjeita.

Følg instruksene i skjermen for å gjøre ferdig oppsettet.

Slutför inställningen genom att följa anvisningarna på skärmen.

Locate your Dell apps in Windows 8.1

Find dine Dell-apps i Windows 8.1 | Paikanna Dell-sovellukset Windows 8.1:stä

Finn Dell-appene i Windows 8.1 | Hitta dina Dell-appar i Windows 8.1



Register your computer

Registrer computeren | Rekeeröi tietokone

Registrer datamaskinen din | Registrera din dator



Dell Backup and Recovery Backup, recover, repair, or restore your computer

Sikkerhedskopier, genopret, reparer eller gendan din computer

Varmuuskopioi, palauta tai korjaa tietokoneesi

Sikkerhetskopier, gjenvinn, reparer eller gjenopprett datamaskinen

Säkerhetskopiera, återhämta, reparera eller återställ din dator



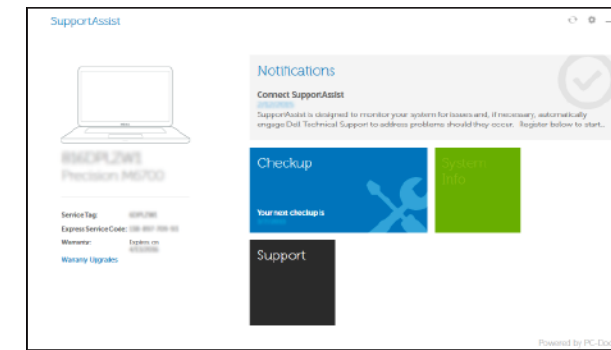
SupportAssist Check and update your computer

Tjek og opdater din computer

Tarkista ja päivitä tietokoneesi

Kontroller og oppdater datamaskinen

Kontrollera och uppdatera din dator



Product support and manuals

Produktsupport og manualer

Tuotetuki ja käyttöoppaat

Produktsupporte og håndbøker

Produktsupport och handböcker

Contact Dell

Kontakt Dell | Dellin yhteystiedot

Kontakt Dell | Kontakta Dell

Regulatory and safety

Lovgivningsmæssigt og sikkerhed

Säädöstenmukaisuus ja turvallisuus

Lovpälagte forhold og sikkerhet

Reglering och säkerhet

Regulatory model

Regulatorisk model | Säädösten mukainen malli

Regulerende modell | Regleringsmodell

Regulatory type

Regulatorisk type | Säädösten mukainen tyyppi

Regulerende type | Regleringstyp

Computer model

Computermodel | Tietokoneen malli

Datamaskinmodell | Datormodell

dell.com/support

dell.com/support/manuals

dell.com/support/linux

dell.com/contactdell

dell.com/regulatory_compliance

P63G

P63G001

Latitude 14-3460

© 2015 Dell Inc.

© 2015 Microsoft Corporation.

© 2015 Canonical Ltd.



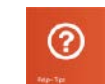
UJWP7KA00

Printed in China.

2015-06

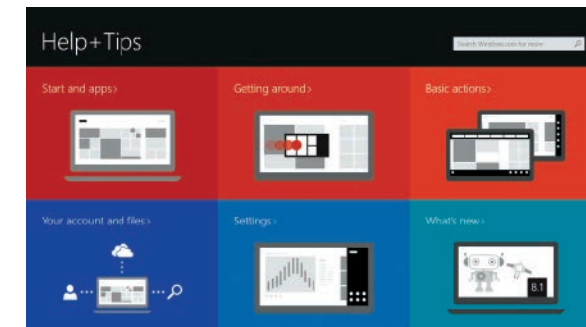
Learn how to use Windows 8.1

Lær hvordan du bruger Windows 8.1 | Opi käyttämään Windows 8.1:aa
Lær hvordan Windows 8.1 brukes | Läs mer om användning av Windows 8.1



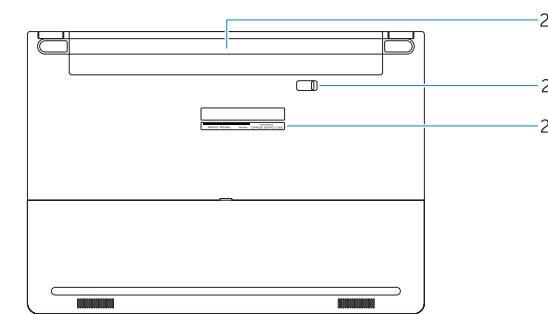
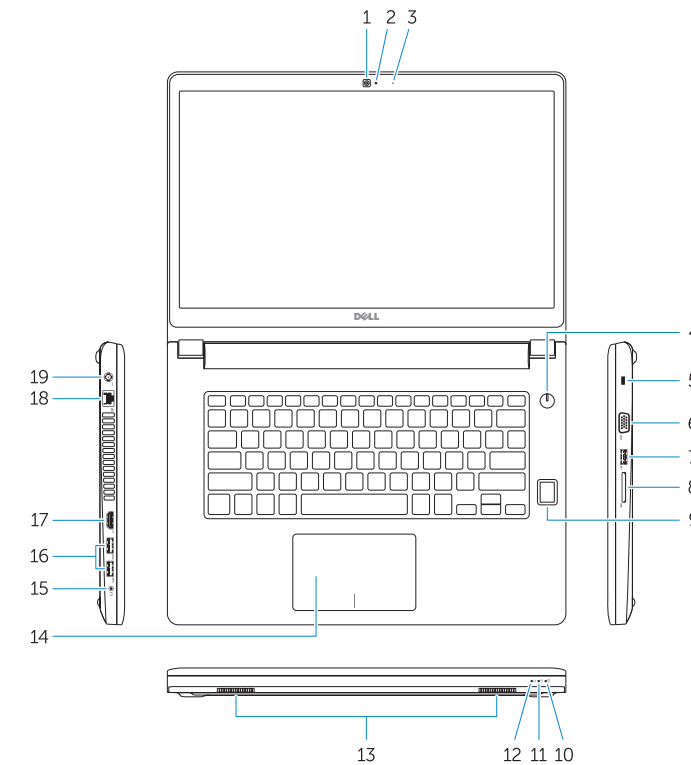
Help and Tips

Hjælp og tips | Ohje ja vinkkejä
Hjelp og støtte | Hjälp och tips



Features

Funktioner | Ominaisuudet | Funksjoner | Funktionen



1. Camera
2. Camera-status light
3. Microphone
4. Power button (No LED indicator)
5. Security-cable slot
6. VGA connector
7. USB 2.0 connector
8. Memory card reader
9. Fingerprint reader (optional)
10. Battery-status light
11. Hard-drive activity light
12. Power-status light
13. Speakers
14. Touchpad
15. Headset connector
16. USB 3.0 connector (2)
17. HDMI connector
18. Network connector
19. Power connector
20. Battery
21. Battery release latch
22. Service-tag label

1. Kamera
2. Kamerastatusindikator
3. Mikrofon
4. Tænd/sluk-knap (Ingen LED-indikator)
5. Sikkerhedskablets åbning
6. VGA-stik
7. USB 2.0-stik
8. Hukommelseskortlæser
9. Fingeraftrykslæser (valgfrit tilbehør)
10. Batteristatusindikator
11. Indikator for harddiskaktivitet
12. Indikator for strømstatus
13. Højtalere
14. Berøringsplade
15. Hovedtelefonstik
16. USB 3.0-stik (2)
17. HDMI-stik
18. Netværksstik
19. Strømstik
20. Batteri
21. Batterifrigørelseslås
22. Servicemærke

1. Kamera
2. Kameran tilan merkkivalo
3. Mikrofoni
4. Virtapainike (ei merkkivaloa)
5. Suojakaapelin paikka
6. VGA-liitin
7. USB 2.0 -liitäntä
8. Muistikortinlukija
9. Sormenjälkilukija (valinnainen)
10. Akun tilavallo
11. Kiintolevyn toimintavallo
12. Virran merkkivalo
13. Kaiuttimet
14. Kosketuslevy

1. Kamera
2. Statuslys for kamera
3. Mikrofon
4. Strømknap (ingen LED-indikator)
5. Spor for sikkerhetskabel
6. VGA-kontakt
7. USB 2.0-kontakt
8. Minnekortleser
9. Fingeravtrykkleser (tilleggsutstyr)
10. Statuslampe for batteri
11. Aktivitetslampe for harddisk
12. Statuslampe for strøm
13. Høytalere
14. Styreplate
15. Kontakt for hodetelefon
16. USB 3.0-kontakt (2)
17. HDMI-kontakt
18. Netværkskontakt
19. Strømkontakt
20. Batteri
21. Batteriutløser
22. Servicemerke-etikett

1. Kamera
2. Kamerastatuslampa
3. Mikrofon
4. Strömbrytare (ingen lysdiodindikator)
5. Plats för kabellås
6. VGA-kontakt
7. USB 2.0-kontakt
8. Minnekortläsare
9. Fingeravtrycks läsare (tillval)
10. Batteristatuslampa
11. Lampa för harddiskaktivitet
12. Strömstatuslampa
13. Högtalare
14. Pekskiva
15. Headsetkontakt
16. USB 3.0-kontakt (2)
17. HDMI-kontakt
18. Nätverksanslutning
19. Nätkontakt
20. Batteri
21. Batteriets frigöringsknapp
22. Etikett med servicenummer

NOTE: For more information, see *Owner's Manual* at dell.com/support/manuals.

BEMÆRK: Du kan finde flere oplysninger i *Brugerhåndbogen* på dell.com/support/manuals.

HUOMAUTUS: Lisätietoja on *käyttöoppaassa* sivulla dell.com/support/manuals.

MERK: Se *brugerhåndboken* på dell.com/support/manuals for å finne ytterligere informasjon.

ANMÄRKNING: För mer information, läs *bruksanvisningen* på dell.com/support/manuals.